

Прайс лист на бескаркасные двери для шкафов-купе программы COLOR, толщина 22мм (окрашенные)

Прайс-лист от 20.01.2020г

СЧИТАТЬ ОТДЕЛЬНО: ФРЕЗЕРОВКА (ФР)
ФР под выпрямитель
ФР под ручку/и
ФР под шлегель
Механизм передвижения



Тип "Версаль" - глухой с декором**	Тип "Версаль"- решетка / глухая с декором	Тип "Версаль"- решетка с декором	Тип "Прованс"- ПГ	Тип "Прованс под стекло"- ПС	Тип "Прованс комбинированная"- ПК	"Флоренция" (ФЛ, ФЦ, ФП)		

Вид отделки	1	1	1	1	1	1	1	1	1
Матовый, руб/м2	6 850	7 450	8 050	6 850	8 050	7 450	7 350		
Матовый с патиной: золото, серебро, шапаль, розовое золото медь, руб/м2	7 850	8 450	9 050	7 850	9 050	8 450	8 350		
Матовый с цветной патиной, руб/м2	8 150	8 750	9 350	8 150	9 350	8 750	8 650		
Жемчуг, руб/м2	7 650	8 250	8 850	7 650	8 850	8 250	8 150		
**При заказе дверей с декором стоимость двери увеличивается на	+ 750 руб/дверь			нет	нет	нет			
2. Фрезеровка под шлегель + шлегель + установка	+ 300 руб/дверь			+ 300 руб/дверь			+ 300 руб/дверь		
3. Шлегель на обратную сторону 12мм с установкой	+ 300 руб/дверь			+ 300 руб/дверь			+ 300 руб/дверь		
5. Выпрямитель (комплект 2шт), фрезеровка под выпрямитель, установка на 1 дверь	+ 2 200 руб/дверь			+ 2 200 руб/дверь			+ 2 200 руб/дверь		
6. Фрезеровка под 1 ручку	+ 250 руб/дверь			+ 250 руб/дверь			+ 250 руб/дверь		
7. Фрезеровка под 1 ручку + ручка 15258Z13400.25(09) арт. 00.128.ZPE0000001(2)(3) ручка арт. 3922/831	+ 550 руб/ручка			+ 550 руб/ручка			+ 550 руб/ручка		
7. Фрезеровка под 1 ручку + ручка арт. 183.35 BSN	+ 300 руб/ручка			+ 300 руб/ручка			+ 300 руб/ручка		



Дополнительные сведения:

*Дверь под стекло, глухая/под стекло включает в себя выборку паза под стекло, окраску обратной стороны двери в белый цвет и комплект штапиков, окрашенных в белый цвет.

**При заказе дверей с декором стоимость двери увеличивается на 750 руб.

Срок изготовления - 21 рабочий дней.

Условия размещения заказа:

1. После размещения заказа **ИЗМЕНЕНИЯ** и **ДОПОЛНЕНИЯ** не принимаются, денежные средства не возвращаются.
2. При дозаказе допустимо отличие оттенка краски.
3. Цвета на раскладке краски незначительно отличаются от оригинала, это обусловлено особенностями полиграфии.

ЦДМ
центр дизайна мебели

Телефон: 8-918-312-89-95

СЧИТАТЬ ОТДЕЛЬНО: ФРЕЗЕРОВКА (ФР)
ФР под выпрямитель
ФР под ручку/и
ФР под шлегель
Механизм передвижения



Тип "Сицилия" - СГ-1	Тип "Сицилия" - СГ-2	Тип "Сицилия" - СГ-3	Тип "Сицилия" - СГ-4	Тип "Сицилия" - СГ-5	Тип "Рим" комбинированная - РК	Тип - "Рим" глухая	Тип "Римини" - стекло	Тип "Гарда" - стекло

Вид отделки	1	1	1	1	1	1	1	1	1
Матовый, руб/м2	6 850	6 850	6 850	6 850	6 850	7 450	6 850	8 050	8 050
Матовый с патиной: золото, серебро, медь, руб/м2	7 850	7 850	7 850	7 850	7 850	8 450	7 850	9 050	9 050
Матовый с цветной патиной, руб/м2	8 150	8 150	8 150	8 150	8 150	8 750	8 150	9 350	9 350
Жемчуг, руб/м2	7 650	7 650	7 650	7 650	7 650	8 250	7 650	8 850	8 850
** Двери под стекло	+ 600 руб/дверь					Комбинированная	нет	да	да
2. Фрезеровка под шлегель + шлегель + установка	+ 300 руб/дверь			+ 300 руб/дверь			+ 300 руб/дверь		
3. Шлегель на обратную сторону 12мм с установкой	+ 300 руб/дверь			+ 300 руб/дверь			+ 300 руб/дверь		
5. Выпрямитель (комплект 2шт), фрезеровка под выпрямитель, установка на 1 дверь	+ 2 200 руб/дверь			+ 2 200 руб/дверь			+ 2 200 руб/дверь		
6. Фрезеровка под 1 ручку	+ 250 руб/дверь			+ 250 руб/дверь			+ 250 руб/дверь		
7. Фрезеровка под 1 ручку + ручка 15258Z13400.25(09) арт. 00.128.ZPE0000001(2)(3) ручка арт. 3922/831	+ 550 руб/ручка			+ 550 руб/ручка			+ 550 руб/ручка		
7. Фрезеровка под 1 ручку + ручка арт. 183.35 BSN	+ 300 руб/ручка			+ 300 руб/ручка			+ 300 руб/ручка		



Дополнительные сведения:

*Дверь под стекло, глухая/под стекло включает в себя выборку паза под стекло, окраску обратной стороны двери в белый цвет и комплект штапиков, окрашенных в белый цвет.

**При заказе дверей с декором стоимость двери увеличивается на 750 руб.

Срок изготовления - 21 рабочий дней.

Условия размещения заказа:

1. После размещения заказа **ИЗМЕНЕНИЯ** и **ДОПОЛНЕНИЯ** не принимаются, денежные средства не возвращаются.
2. При дозаказе допустимо отличие оттенка краски.
3. Цвета на раскладке краски незначительно отличаются от оригинала, это обусловлено особенностями полиграфии.

ЦАМ
центр дизайна мебели

Телефон: 8-918-312-89-95

СЧИТАТЬ ОТДЕЛЬНО: ФРЕЗЕРОВКА (ФР)					СЧИТАТЬ ОТДЕЛЬНО: ФРЕЗЕРОВКА (ФР)		
ФР под выпрямитель					ФР под выпрямитель		
ФР под ручку/и					ФР под ручку/и		
ФР под шлегель					ФР под шлегель		
Механизм передвижения					Механизм передвижения		
 центр дизайна мебели	Тип "Лувр" *	Тип "Верона" **	Тип "Альбино 1"	Тип "Альбино 2"	 центр дизайна мебели	Тип "Шервуд 1"	Тип "Шервуд 2"
Телефон: 8-918-312-89-95					Телефон: 8-918-312-89-95		

Вид отделки	1	1	1	1	Вид отделки	1	1
Матовый, руб/м2	6 650	6 650	6 450	6 450	Матовый закрытая пора. Категория 1 (Вудсток), руб/м2	7 450	7 450
Матовый с патиной: золото, серебро, медь, руб/м2	7 650	7 650	8 150	8 150	Матовый закрытая пора. Категория 2 (ALPI), руб/м2	7 750	7 750
Матовый с цветной патиной, руб/м2	7 950	7 950	8 450	8 450	Глянec. Категория 1 (Вудсток), руб/м2	8 350	8 350
Жемчуг, руб/м2	7 450	7 450	7 250	7 250	Глянec. Категория 2 (ALPI), руб/м2	8 650	8 650
Глянec, руб/м2	нет	нет	7 950	7 950	Основа двери	МДФ - 10, 22мм	МДФ - 10, 22мм
Перламутр, руб/м2	нет	нет	8 150	8 150	Срок изготовления - 21 рабочий дней.		

Основа двери	МДФ - 10, 22мм	МДФ - 10, 22мм	МДФ - 10, 22мм	МДФ - 10, 22мм	Дополнительные сведения:		
2. Фрезеровка под шлегель + шлегель + установка	+ 300 руб/дверь				* Параметры дверей "ЛУВР". По высоте меняется верхняя фрезерованная часть двери, высота нижней фрезерованной части остается неизменной.		
3. Шлегель на обратную сторону 12мм с установкой	+ 300 руб/дверь				** Параметры дверей "Верона". По высоте меняются все фрезерованные части двери.		
5. Выпрямитель (комплект 2шт), фрезеровка под выпрямитель, установка на 1 дверь	+ 2 200 руб/дверь				Условия размещения заказа:		
6. Фрезеровка под 1 ручку	+ 250 руб/дверь				1. После размещения заказа ИЗМЕНЕНИЯ и ДОПОЛНЕНИЯ не принимаются, денежные средства не возвращаются.		
7. Фрезеровка под 1 ручку + ручка 15258Z13400.25(09) арт. 00.128.ZPE0000001(2)(3) ручка арт. 3922/831	+ 550 руб/ручка				2. Цвета на раскладке краски незначительно отличаются от оригинала, это обусловлено особенностями полиграфии.		
7. Фрезеровка под 1 ручку + ручка арт. 183.35 BSN	+ 300 руб/ручка				3. При дозаказе допустимо отличие оттенка краски.		

Описание дверей для шкафов-купе фабрики COLORit

БЕСКАРКАСНЫЕ ДВЕРИ: КЛАССИЧЕСКИЙ СТИЛЬ И СТИЛЬ МОДЕРН

Основа: МДФ 22мм.

Размеры дверей: двери изготавливаются по индивидуальным размерам заказчика.
Мин./макс. размер двери, мм: 1800x600/2650x900

Конфигурации дверей: плоские, фрезерованные.

Виды дверей: глухие, со стеклом/зеркалом.

Конфигурации и виды, доступные для каждого типа дверей, представлены в описании дверей.

Виды отделки:

- Классический стиль: матовый, глубокий мат, матовый с патиной, жемчуг;
- Стиль модерн: двери со вставкой Альбино - матовый, матовый с патиной, глянец, жемчуг; двери со вставкой шпона Fine-line - матовый закрытая пора, глянец.

Стандартная комплектация:

- дверное полотно глухое - обратная сторона белый ламинат;
- дверное полотно с фрезеровкой под стекло/зеркало - обратная сторона белый ламинат.

Фрезеровка под стекло/зеркало имеет выборку четверти под стекло 8 мм.

Фрезерованные витрины «Версаль», «Прованс», «Рим», «Римини», «Гарда» имеют выборку четверти под стекло и обратную сторону, окрашенную в белый цвет.

Дополнительная комплектация:

- фрезеровка под шлегель, установка шлегеля (8 цветов на выбор из складской программы фабрики «COLORit»);
- фрезеровка под выпрямитель, установка выпрямителя производства Италия;
- установка стекла с пленкой: сатинат белое, сатинат бронза (осуществляется с помощью штапика, окрашенного в белый цвет);
- установка зеркала: серебро, бронза, графит, сатинат, сатинат бронза - обратная сторона зеркала оклеена защитной пленкой для зеркал (осуществляется с помощью штапика, окрашенного в белый цвет);
- фрезеровка под врезную ручку, установка ручки (производство Италия);



Арт. 15258Z13400.25 Ручка врезная 96мм, отделка серебро старое



Арт. 15258Z13400.09 Ручка врезная 96мм, отделка бронза «Флоренция»



Арт. 3922/831 Ручка врезная 110мм, отделка бронза античная



Арт. 00.1208.ZPE0000003 Ручка-скоба врезная 96мм, отделка сталь шлифованная

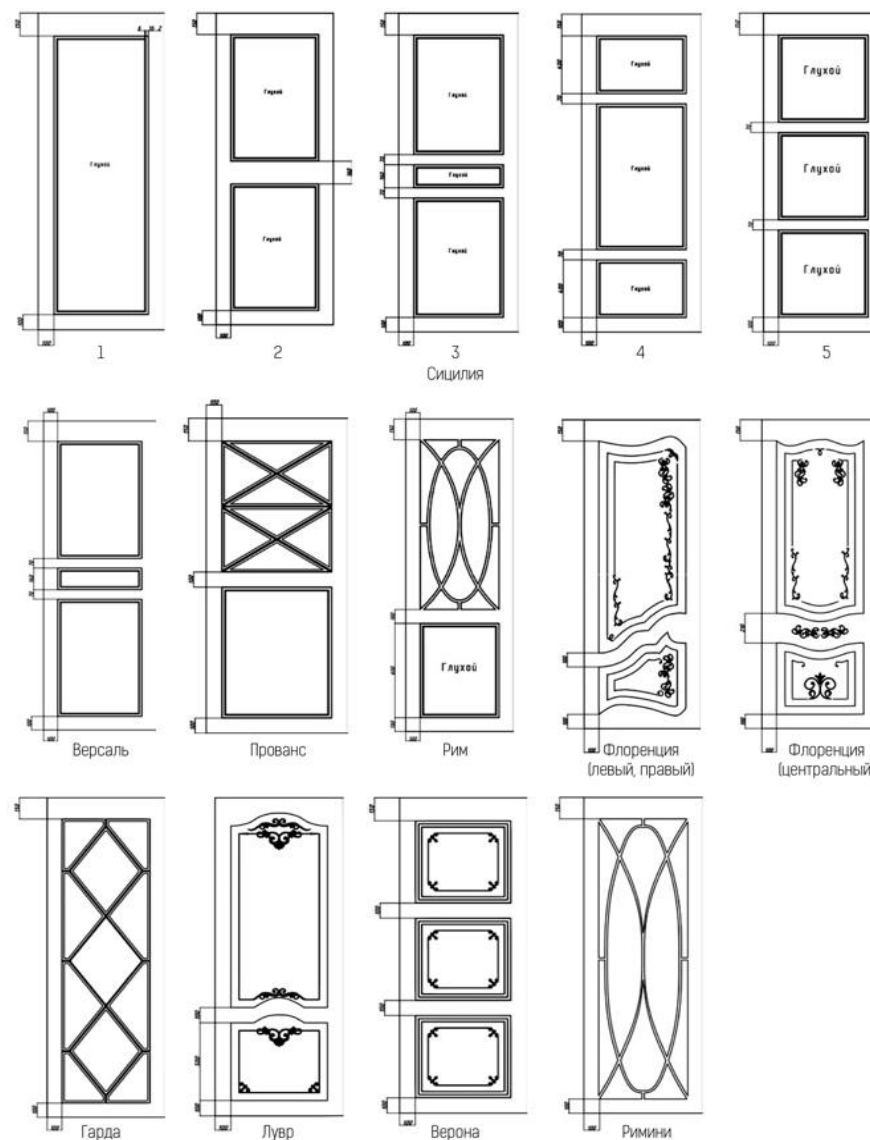


Арт. 00.1246.ZIE00000002 Ручка-скоба врезная 160мм, отделка алюминий
Арт. 00.1208.ZIE00000001 Ручка-скоба врезная 96мм, отделка алюминий



Арт.183.35 BSN Ручка врезная, отделка никель матовый

Схемы классических дверей купе





Прайс лист на декор элементы из МДФ

телефон: 8-918-312-89-95

Сайт франшиза: <https://clck.ru/DKY9U>

Прайс-лист от 20.01.20г

Декор элементы цена руб.за шт.						
Тип	Вид отделки					
	Матовый	Матовый с патиной: золото, серебро, медь, шампань, розовое золото, цветная			Жемчуг, глубокий мат	
Карнизы и комплектующие						
Карниз декоративный прямой, мм	L=1350	L=2700	L=1350	L=2700	L=1350	L=2700
Карниз прямой без декора КП	1 400	2 800	1 600	3 200	1 450	2 900
Карниз прямой с декором КП-1, КП-2, КП-3, КП-4	1 600	3 200	1 750	3 500	1 650	3 300
Карниз прямой с декором КП-5	1 950	3 900	2 100	4 200	2 000	4 000
Капитель прямая, мм	L=80	L=100,150	L=80	L=100,150	L=80	L=100,150
Капитель прямая к карнизам КП,КП-1, КП-2, КП-3, КП-4	1 000	1 400	1 100	1 500	1 050	1 450
Колонны и комплектующие						
Колонна декоративная, мм	H=500-1350	H=1350-2750	H=500-1350	H=1350-2750	H=500-1350	H=1350-2750
Колонна декоративная 50 мм K01,K03,K04,K05, K07	1 000	2 000	1 200	2 400	1 100	2 200
Колонна декоративная 50 мм K08	1 300	2 300	1 500	2 700	1 400	2 500
Колонна декоративная 75 мм K01,K02,K07	1 300	2 600	1 500	3 000	1 400	2 800
Колонна декоративная 75 мм K08,K09,K10	1 700	3 000	1 900	3 400	1 800	3 200
Колонна декоративная 100 мм K01,K02,K06	1 500	3 000	1 800	3 600	1 650	3 300
Колонна декоративная 100 мм K06-Д1,K06-Д2, K09	1 900	3 400	2 200	4 000	2 050	3 700
Колонна декоративная 100 мм K06-3-Д1,K06-3-Д2		3 600		4 200		3 900
Колонна декоративная 100 мм K11	2 700	4 200	3 000	4 800	2 850	4 500
Колонна декоративная 150 мм K06	1 900	3 800	2 200	4 400	2 050	4 100
Колонна декоративная 150 мм K09	2 300	4 200	2 600	4 800	2 450	4 500
Колонна декоративная 150 мм K12	4 700	6 600	5 000	7 200	4 850	6 900
Колонна декоративная 150 мм K13	3 100	5 000	3 400	5 600	3 250	5 300

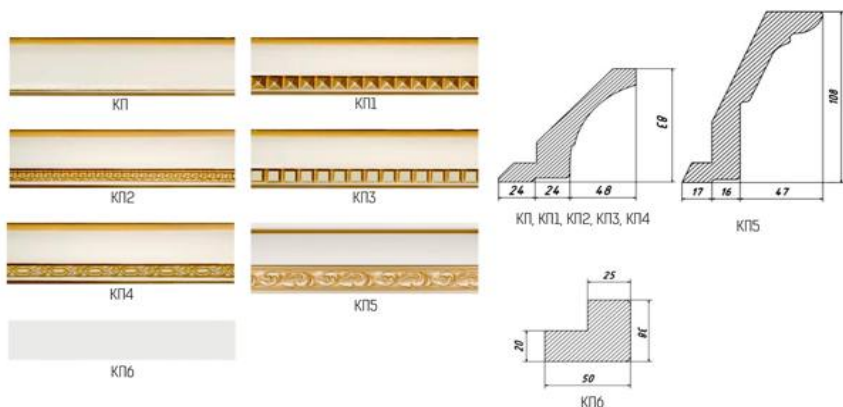
Карниз прямой верхний

Основа: МДФ

Длина, мм: 1350, 2750.

Отделка: КП, КП1, КП2, КП3, КП4, КП5 - Матовый, Матовый с патиной, Жемчуг.

КП6 - Матовый, Глянec, Перламутр, Металлик, Жемчуг.



Карниз верхний радиусный



КР, КР1, КР2, КР3, КР4, КР6.

Дополнительный декоративный элемент к прямым верхним карнизам КП, КП1, КП2, КП3, КП4, КП5.

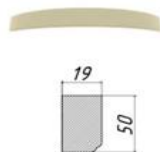
Радиус закругления карниза соответствует радиусу фасада В9.

Кроме КР6 - радиус закругления соответствует радиусу фасад В1, В9

Основа: МДФ

Отделка: Матовый, Матовый с патиной, Жемчуг

Световая планка



Основа: МДФ

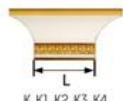
Размер, мм: высота 50.

Световая планка прямая длина, мм: 2000

Световая планка радиусная: радиус закругления карниза соответствует радиусу фасада В9.

Отделка: Матовый, Матовый с патиной, Жемчуг

Капитель



К, К1, К2, К3, К4

Дополнительный декоративный элемент к прямым верхним карнизам КП, КП1, КП2, КП3, КП4

Основа: МДФ

Размер, мм: ширина L=80, 100, 150

Отделка: Матовый, Матовый с патиной, Жемчуг

Балясина



Основа: МДФ 19 мм, Балясины-бук

Размер, мм: высота 78.

Балясина прямая длина, мм: 2000

Балясина радиусная: радиус закругления карниза соответствует радиусу фасада В9.

Отделка: Матовый, Матовый с патиной, Жемчуг

Колонны декоративные

Основа: МДФ 19,22мм (в зависимости от толщины фасада)

Размер, мм: высота 500-2750, ширина: 50, 75, 100, 150

Отделка: Матовый, Матовый с патиной, Жемчуг.

Колонны 50 мм



Колонны 75 мм



Колонны 100 мм



Колонны 150 мм



Колонны 100 мм



Колонны шириной 150 мм, могут быть использованы в качестве бутылочницы KB0, KB9, KB2, KB3. Размер бутылочницы 710x46 мм. В бутылочнице KB3 для гладкости под ручку, верхний край полос фрезеровки смещен низ на 40 мм.

Колонна декоративная 100 мм тип: KB03-D1-100, KB03-D2-100 имеет 3 декора и изготавливается только в размере 1350-2750мм. Средний декор расположен на высоте 716 мм

Цоколь

Основа: МДФ 16 мм.

Размер, мм: высота 100, 120, 150

Цоколь прямой длина, мм: 1000, 2000.

Ц1 прямой, ЦР1L, ЦР1R радиусный, радиус закругления цоколя соответствует радиусу фасада В1, В9.

Ц2 прямой, ЦР2L, ЦР2R радиусный, радиус закругления цоколя соответствует радиусу фасада В9.

Отделка: Ц1, ЦР1L, ЦР1R - матовый, глянец, жемчуг, глубокий мат, перламутр, металлик; Ц2, ЦР2L, ЦР2R - матовый, матовый с патиной, жемчуг, глубокий мат

Подколонник



Основа: МДФ

Размер, мм: высота 100, ширина 50, 75, 100, 150

Отделка: Матовый, Матовый с патиной, Жемчуг

ЦАМ
центр дизайна мебели

Телефон: 8-918-312-89-95

